

**Valgo - Blog**

<https://www.valgo.es/>

**Datos económicos del Anuario de Estadísticas Deportivas 2021 publicado por el Ministerio de Cultura y Deporte**

ESTADÍSTICA

20

21

ANUARIO DE  
ESTADÍSTICAS  
DEPORTIVAS  
2021

Ya está disponible el **Anuario de Estadísticas Deportivas 2021**, realizado por la Subdirección General de Estadística y Estudios de la Secretaría General Técnica del Ministerio de Cultura y Deporte.

#### **EMPLEO Y DEPORTE**

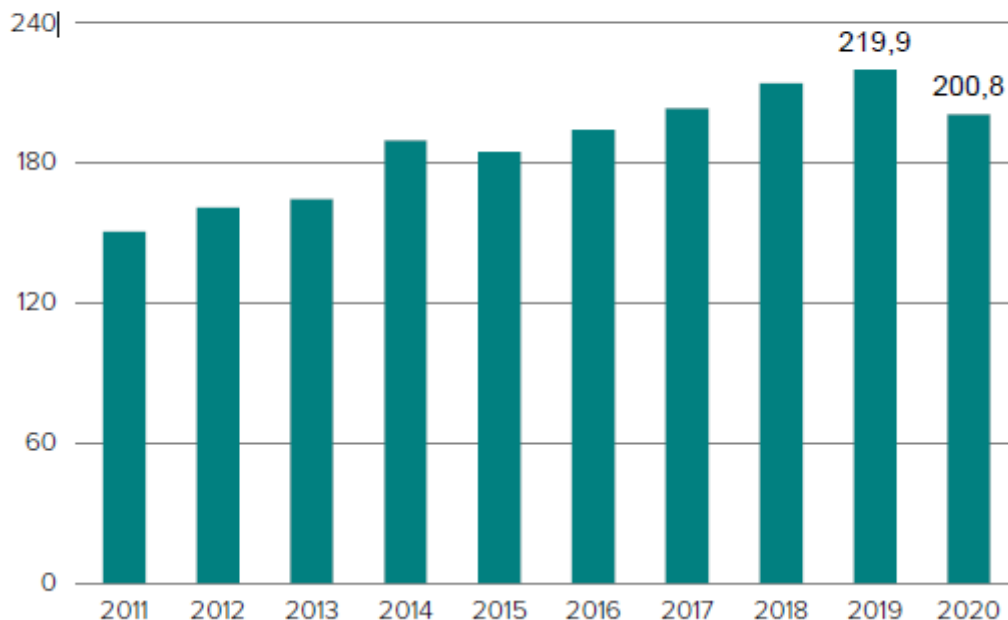
Los resultados de la explotación de este año indican que el empleo vinculado al deporte en el año 2020 se ha situado en 200,8 mil personas, lo que representa un 1% del empleo

total en España. Esta cifra supone un 8,6% menos que en 2019, donde el empleo vinculado al deporte alcanzó su cifra máxima de 219,9 mil personas.

En el año 2020 ha habido un ligero descenso de la proporción de mujeres con empleo vinculado al deporte, ya que las tasas de descenso son mayores. En concreto, la tasa de empleo vinculado al deporte en las mujeres es del 39,6%, continuando por debajo de la tasa nacional, que es del 45,7%.

Las mayores diferencias respecto al empleo total se dan por tramos de edad, con una proporción mayor en jóvenes menores de 35 años. Además, el sector presenta una mayor formación académica que la media, con unas tasas del 54,2%, frente a la tasa del conjunto nacional de 45,5%.

**Gráfico 1.1. Empleo medio anual vinculado a determinadas ocupaciones o actividades deportivas**  
(En miles)



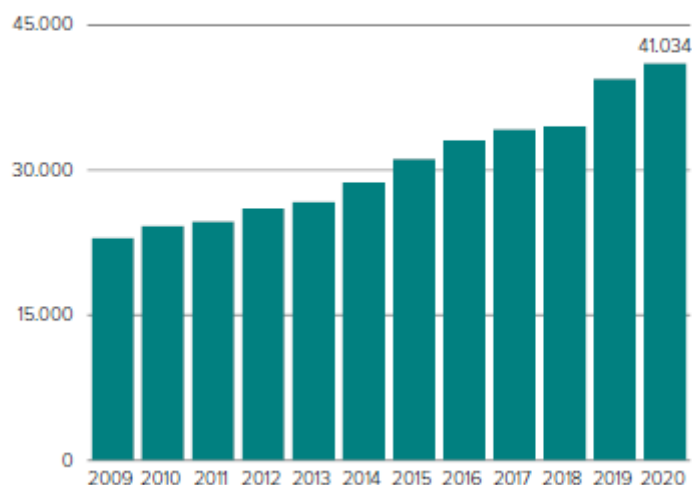
## EMPRESAS Y DEPORTE

El número de empresas recogidas por el (DIRCE) Directorio Central de Empresas, ascendió a principios de **2020** a **41.034** empresas frente a las **36.793** en **2019**.

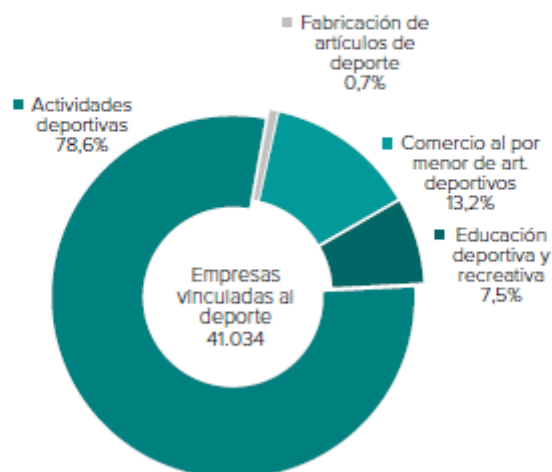
El **78,6%**, se corresponden con actividades deportivas tales como la **gestión de instalaciones, las actividades de los clubes deportivos o de gimnasios**.

De todas estas empresas que se dedican con actividad económica principalmente deportiva, más de la mitad se concentran en las comunidades autónomas de Andalucía, 14,7%, Cataluña, 16,5%, Comunitat Valenciana, 10,6% y en la Comunidad de Madrid, 14,7%.

**Gráfico 2.1. Empresas vinculadas al deporte**  
(Valores absolutos)



**Gráfico 2.2. Empresas vinculadas al deporte por actividad económica. 2020**  
(En porcentaje)



## FORMACIÓN DEPORTIVA

En el curso académico 2019-2020 un total de **10.665** alumnos se matricularon en Enseñanzas Deportivas del Régimen Especial. **35.535** alumnos cursaban formación profesional vinculada al deporte, cifra que supone el **4,7%** del total del alumnado en este tipo de enseñanza. Los alumnos matriculados en enseñanza universitaria –grado, máster, doctorado y 1º y 2º ciclo- vinculada al deporte ascendieron a 23.300, el 1,5% de este tipo de enseñanzas.

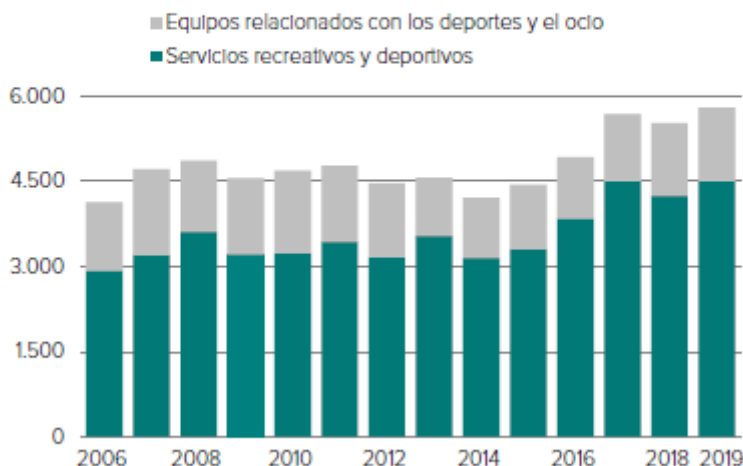
## GASTO HOGARES EN DEPORTE

El **gasto medio por hogar** en los bienes y servicios asciende a 309,7 euros, y el **gasto medio por persona** a 124,4 euros.

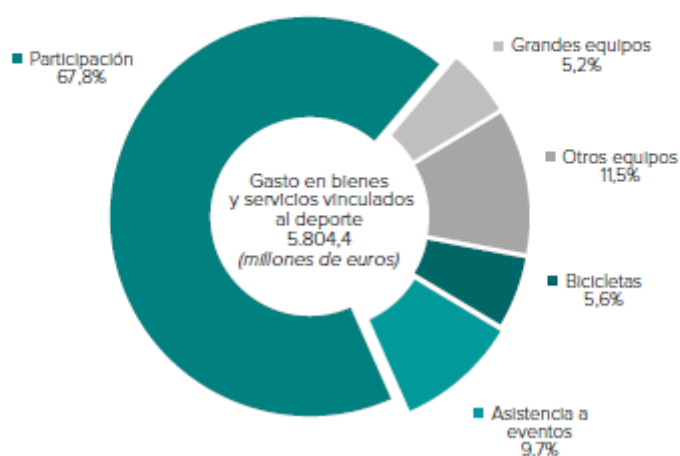
Los resultados indican que el **gasto en bienes y servicios deportivos** en 2019 fue de **5.804,4 millones**

de euros, que representa el 1% del gasto total en bienes y servicios realizado por los hogares.

**Gráfico 3.1. Gasto de los hogares en bienes y servicios vinculados al deporte**  
(En millones de euros)



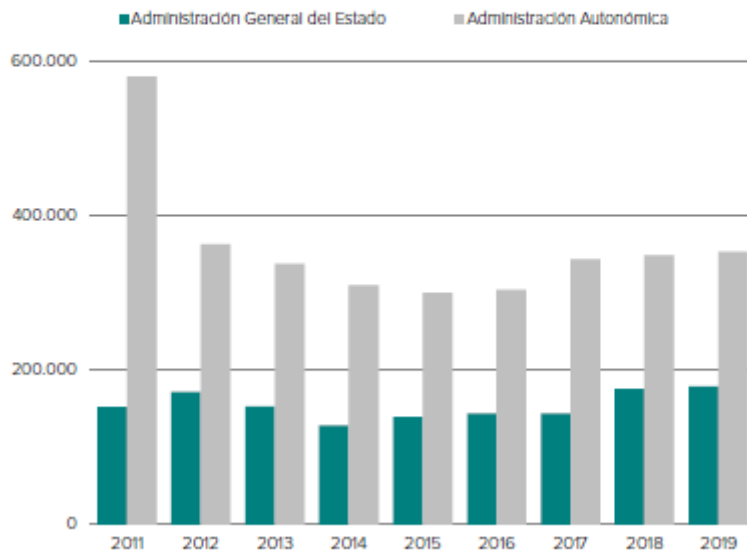
**Gráfico 3.2. Gasto de los hogares vinculado al deporte por tipo de bienes y servicios. 2019**  
(En porcentaje)



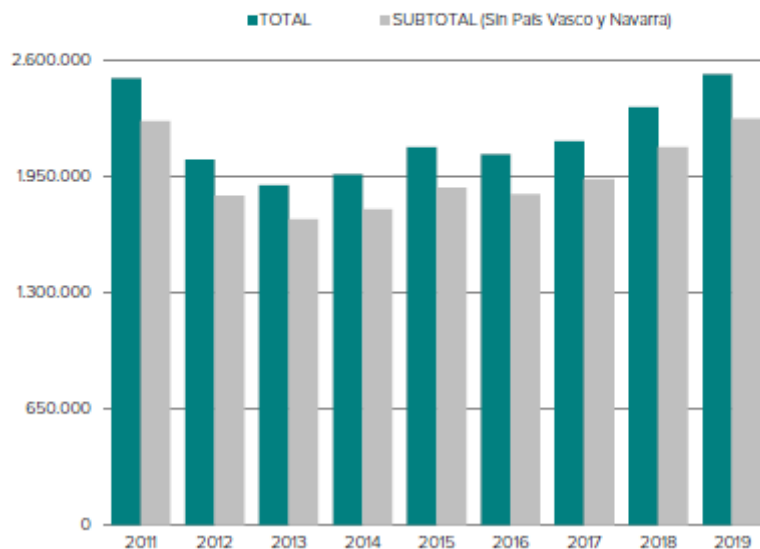
## GASTO PÚBLICO DEPORTE

Los resultados indican que, en el ejercicio 2019, el gasto liquidado en deportes por la Administración General del Estado se situó en 178 millones de euros y por la Administración Autónoma en 353 millones, cifras que suponen, en términos del PIB, el 0,01% y 0,03% respectivamente. Por lo que respecta a la Administración Local, el gasto liquidado en 2019, 2.524 millones de euros, supone el 0,2% del PIB.

**Gráfico 4.1. Gasto liquidado en deporte por la Administración General del Estado y por la Administración Autonómica**  
(En miles de euros)



**Gráfico 4.2. Gasto liquidado en deporte por la Administración Local**  
(En miles de euros)



## COMERCIO EXTERIOR VINCULADO AL DEPORTE

En 2020, el valor de las **exportaciones** de los bienes vinculados al deporte analizados se situó en **1.010,9 millones de euros**, frente a unas **importaciones** de **1.896,4 millones de euros**. La componente más significativa en 2020 fueron los artículos y equipamiento deportivo, que supusieron unas importaciones de 982,1 millones de euros, frente a unas exportaciones de 631,2 millones de euros.

## TURISMO Y DEPORTE

Los resultados indican que el 4,3% del total de viajes realizados en 2020 por ocio, recreo o vacaciones de los residentes en España fueron iniciados principalmente por motivos deportivos. El gasto total asociado a los **viajes por motivos deportivos** ha supuesto, en 2020, **522,7 millones** de euros para los residentes en España y **396,7 millones** de euros para las entradas de turistas internacionales.

**Consulta el anuario completo >>>**

**Link to Original article:** <https://www.valgo.es/blog/datos-economicos-del-anuario-de-estadisticas-deportivas-2021-publicado-por-el-ministerio-de-cultura-y-deporte?elem=264607>